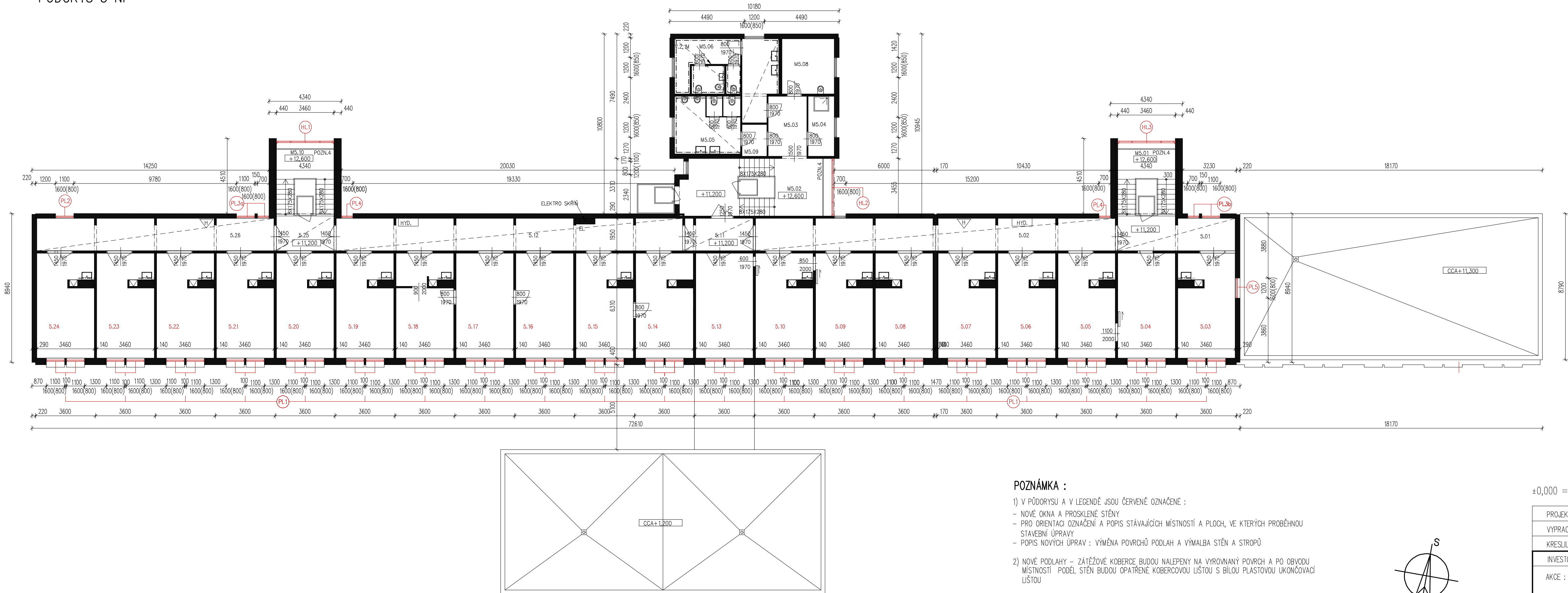


PŮDORYS 5 NP



LEGENDA MÍSTNOSTÍ

5 NP, MEZIPATRO 5NP					
Č.M.	ÚČEL	M2	PŮV. PODLAHA	NOVÁ PODLAHA	NOVÁ ÚPRAVA STĚN
5.01	CHODBA	14.29	KER. DL.	—	—
5.02	CHODBA	42.18	KER. DL.	—	—
5.03	KANCELÁŘ	21.03	PVC +KOBEREČ	ZÁTĚŽOVÝ KOBEREČ	VÝMALBA STĚN A STROPU
5.04	KANCELÁŘ	21.83	PVC +KOBEREČ	ZÁTĚŽOVÝ KOBEREČ	VÝMALBA STĚN A STROPU
5.05	KANCELÁŘ	21.03	PVC +KOBEREČ	ZÁTĚŽOVÝ KOBEREČ	VÝMALBA STĚN A STROPU
5.06	KANCELÁŘ	21.03	PVC +KOBEREČ	ZÁTĚŽOVÝ KOBEREČ	VÝMALBA STĚN A STROPU
5.07	KANCELÁŘ	21.03	PVC +KOBEREČ	ZÁTĚŽOVÝ KOBEREČ	VÝMALBA STĚN A STROPU
5.08	KANCELÁŘ	21.03	PVC +KOBEREČ	ZÁTĚŽOVÝ KOBEREČ	VÝMALBA STĚN A STROPU
5.09	KANCELÁŘ	21.03	PVC +KOBEREČ	ZÁTĚŽOVÝ KOBEREČ	VÝMALBA STĚN A STROPU
5.10	KANCELÁŘ	21.03	PVC +KOBEREČ	ZÁTĚŽOVÝ KOBEREČ	VÝMALBA STĚN A STROPU
5.11	CHODBA	8.00	KER. DL.	—	—
5.12	CHODBA	40.19	KER. DL.	—	—
5.13	KANCELÁŘ	21.83	PVC +KOBEREČ	ZÁTĚŽOVÝ KOBEREČ	VÝMALBA STĚN A STROPU
5.14	KANCELÁŘ	21.03	PVC +KOBEREČ	ZÁTĚŽOVÝ KOBEREČ	VÝMALBA STĚN A STROPU
5.15	KANCELÁŘ	21.03	PVC +KOBEREČ	ZÁTĚŽOVÝ KOBEREČ	VÝMALBA STĚN A STROPU
5.16	KANCELÁŘ	21.83	PVC +KOBEREČ	ZÁTĚŽOVÝ KOBEREČ	VÝMALBA STĚN A STROPU
5.17	KANCELÁŘ	21.83	PVC +KOBEREČ	ZÁTĚŽOVÝ KOBEREČ	VÝMALBA STĚN A STROPU
5.18	KANCELÁŘ	21.03	PVC +KOBEREČ	ZÁTĚŽOVÝ KOBEREČ	VÝMALBA STĚN A STROPU
5.19	KANCELÁŘ	21.03	PVC +KOBEREČ	ZÁTĚŽOVÝ KOBEREČ	VÝMALBA STĚN A STROPU
5.20	KANCELÁŘ	21.03	PVC +KOBEREČ	ZÁTĚŽOVÝ KOBEREČ	VÝMALBA STĚN A STROPU
5.21	KANCELÁŘ	21.03	PVC +KOBEREČ	ZÁTĚŽOVÝ KOBEREČ	VÝMALBA STĚN A STROPU
5.22	KANCELÁŘ	21.03	PVC +KOBEREČ	ZÁTĚŽOVÝ KOBEREČ	VÝMALBA STĚN A STROPU
5.23	KANCELÁŘ	21.03	PVC +KOBEREČ	ZÁTĚŽOVÝ KOBEREČ	VÝMALBA STĚN A STROPU
5.24	KANCELÁŘ	21.03	PVC +KOBEREČ	ZÁTĚŽOVÝ KOBEREČ	VÝMALBA STĚN A STROPU
5.25	CHODBA	15.22	KER. DL.	—	—
5.26	CHODBA	27.81	KER. DL.	—	—
M5.01	SCHODIŠTĚ	15.22	PVC, TERACÓ,DLAŽBA	—	—
M5.02	SCHODIŠTĚ	29.94	TERACÓ,DLAŽBA	—	—
M5.03	CHODBA	8.35	KER. DL.	—	—
M5.04	SPRCHA	5.65	KER. DL.	—	—
M5.05	WC MUŽI	13.74	KER. DL.	—	—
M5.06	WC ŽENY	13.18	KER. DL.	—	—
M5.07	PŘEDSÍŇ ŽENY	9.98	KER. DL.	—	—
M5.08	ÚKLID	10.46	KER. DL.	—	—
M5.09	PŘEDSÍŇ	2.85	KER. DL.	—	—
M5.10	SCHODIŠTĚ	15.22	PVC, TERACÓ,DLAŽBA	—	—

POZNÁMKA :

- V PŮDORYSU A V LEGENDĚ JSOU ČERVENĚ OZNAČENÉ :
 - NOVÉ OKNA A PROSKLENÉ STĚNY
 - PRO ORIENTACI OZNAČENÍ A POPIS STÁVAJÍCÍCH MÍSTNOSTÍ A PLOCH, VE KTERÝCH PROBĚHNOU STAVEBNÍ ÚPRAVY
 - POPIS NOVÝCH ÚPRAV : VÝMĚNA POVRCHŮ PODLAH A VÝMALBA STĚN A STROPŮ
- NOVÉ PODLAHY – ZÁTĚŽOVÉ KOBERCY BUDOU NALEPENY NA VYROVNANÝ POVRCH A PO OBVODU MÍSTNOSTÍ PODÉL STĚN BUDOU OPATŘENÉ KOBERCOVOU LÍSTOU S BÍLOU PLASTOVOU UKONČOVACÍ LÍSTOU
- K-ČNI VÝŠKA PODLAŽÍ JE 2800 MM, SVĚTLÉ VÝŠKY MÍSTNOSTI JSOU 2600 MM A TL. STROPŮ JE 200 MM
- PO DOBU VÝMĚNY PROSKLENÉ STĚNY BUDE OCELOVÉ ZÁBRADLÍ NA PODESTĚ DEMONTOVÁNO

±0,000 = ÚROVEŇ PODLAHY 1NP

PROJEKTANT	Ing. Radovan ZAINER		ARTING plus, s.r.o. 40.pluku 1582 757 01 Valašské Meziříčí	
VYPRACOVAL	Ing. Radovan ZAINER			
KRESLIL	Ing. Radovan ZAINER			
INVESTOR : Město Valašské Meziříčí, Náměstí 7, 757 01 Valašské Meziříčí			FORMÁT	4x A4
AKCE : VÝMĚNA OKEN A PROSKLENÝCH STĚN OBJEKTU MĚÚ, ZAŠOVSKÁ 784, VALAŠSKÉ MEZÍŘÍČÍ D.1.1 Architektonicko – stavební řešení			DATUM	11/2024
			STUPEŇ	DProS
D.1.1.3 VÝKRESOVÁ ČÁST PŮDORYS 5.NP			Č. ZAKÁZKY	0124
			MĚŘÍTKO 1 : 150	Č. VÝKRESU 06